

artículo

ENTORNOS NARRATIVOS

Wayward Plants



Wayward Plants es un estudio de paisajismo, arquitectura y arte con base en Londres – un galardonado colectivo de diseñadores, artistas y agricultores urbanos. Entre nuestros proyectos se encuentra el famoso Huerto Urbano de Union Street (2010), un huerto emergente encargado por la Fundación de Arquitectura que transformó un solar abandonado en Southwark en un próspero jardín comunitario – construido con materiales reciclados por más de 100 voluntarios. Tras este proyecto, Wayward Plants diseñó y construyó el internacionalmente aclamado “Jardín de la Física Urbana” (2011), un jardín de plantas medicinales construido por la comunidad que desde entonces recorre Asia y Europa con el British Council.

En el 2012, el British Council encargó el Tranvía de Plantas de Helsinki para la Capital del Diseño Mundial Helsinki – un jardín urbano seleccionado para el prestigioso *Yellow Pencil* en los Premios D&AD. En el 2013, Wayward Plants recibió el encargo por parte del Southbank Centre para diseñar, construir y gestionar los “Jardines de Ventana del Queen’s Walk”: un jardín de 80m a lo largo de uno de los espacios públicos más ajetreados e importantes del mundo, visitado por una media de 8 millones de personas. Hemos completado también el nuevo Mercado, una entrada y jardín interior permanente para el Mercado de Borough,

seleccionado para los Premios de la *New London Architecture*.

Wayward Plants tiene un enfoque único hacia el diseño a través de la creación de entornos narrativos. Nuestro paisaje expresa historias que conectan a la gente a través de la naturaleza, creando vibrantes espacios productivos, cargados de significado e imaginativos. Nuestro trabajo se extiende más allá del diseño, hacia la ejecución del proyecto, la dirección creativa, organización de eventos y diseño y talleres comunitarios.

El Huerto Urbano de Union Street

El proyecto de Huerto Urbano de Union Street transformó una parcela abandonada en Londres en un próspero huerto comunitario con 85 frutales e incontables plantas comestibles. Construido a partir de materiales recuperados con la ayuda de 100 voluntarios, el huerto era un jardín comunitario innovador y un espacio para eventos. El espacio incluía una biblioteca de semillas, un cobertizo para fabricar sidra, un cine y un *Arca Viva* junto a estructuras e instalaciones de juego. Una de las claves del diseño del huerto era el intercambio de plantas: la gente contribuyó con cientos de plantas de sus casas para crear un jardín en constante evolución realmente construido por la comunidad. El proyecto, diseñado por Wayward Plants

△ The union street urban orchard. Southwark. Londres London. Wayward Plants. Colaboradores Collaborators The Architecture Foundation, Bankside Open Spaces Trust, Living Ark. Promotor Clients El Festival de Arquitectura de Londres The London Festival of Architecture. 2010



article

NARRATIVE ENVIRONMENTS

Wayward Plants is a London-based landscape, architecture and art practice - an award-winning collective of designers, artists and urban growers. Our projects include the celebrated Union Street Urban Orchard (2010), a popup orchard commissioned by the Architecture Foundation which transformed a derelict site in Southwark into a thriving community garden - built from recycled materials by more than 100 volunteers. Following this project, Wayward Plants designed and produced the internationally critically-acclaimed "Urban Physic Garden" (2011), a pop-up community-built garden of medicinal plants which has since toured Asia and Europe with the British Council.

In 2012, The British Council also commissioned the Helsinki Plant Tram for the World Design Capital Helsinki - an urban garden that was shortlisted for a prestigious *Yellow Pencil* at the D&AD Awards. In 2013, Wayward Plants was

commissioned by the Southbank Centre to design, build and manage the "Queen's Walk Window Gardens": an 80m pop-up allotment garden along one of the busiest and most prominent public spaces in the world, visited by an estimated 8 million people. We also completed the new Market Hall, an entrance and permanent interior community garden for Borough Market, shortlisted for the New London Architecture awards.

Wayward Plants takes a unique approach to design through the creation of narrative environments. Our landscapes express stories that connect people through nature, creating vibrant places which are productive, meaningful and imaginative. Our work extends beyond design to project delivery, creative direction, event curation and community design and build workshops.

The Union Street Urban Orchard

The Union Street Urban Orchard transformed a derelict site in London into a thriving, community-built garden, filled with 85 fruit trees and countless edible plants. Built from reclaimed materials with the help of 100 volunteers, the orchard was an innovative community garden and event space. The space included a seed library, cider-making shed, railway arch

cinema and a *Living Ark* alongside play structures and installations. Central to the design of the orchard was a plant exchange: people contributed hundreds of plants from their homes to creating an ever-evolving garden that was truly built by the community. Designed by Wayward Plants for the *London Festival of Architecture 2010*, the project lasted one fruit harvest - after which all the trees were distributed to local estates to seed new orchards and create a lasting legacy for the festival.

The Urban Physic Garden

The Urban Physic Garden is an imaginative pop-up community garden, shaped by the hospital and pharmacy, which focuses on medicinal plants and herbs that heal. The garden emerges in in-between spaces - healing derelict sites, bringing together communities and providing a platform for artists, urban gardeners and health practitioners. In the first iteration of the garden was completed in 2011; Wayward Plants transformed a derelict site in central London with the help of nearly 200 volunteers. In this hospital-themed garden, the medicinal plants were organized according to hospital wards, and a disused ambulance was transformed into a café, serving up home-grown dishes. The garden has

The urban physic garden. Southwark. >
Londres London. Wayward Plants. 2011



para el Festival de Arquitectura de Londres del 2010, duró el tiempo de una cosecha, periodo tras el cual los frutales se distribuyeron a productores locales para crear nuevos huertos y así dejar un legado duradero del festival.

El Jardín de la Física Urbana

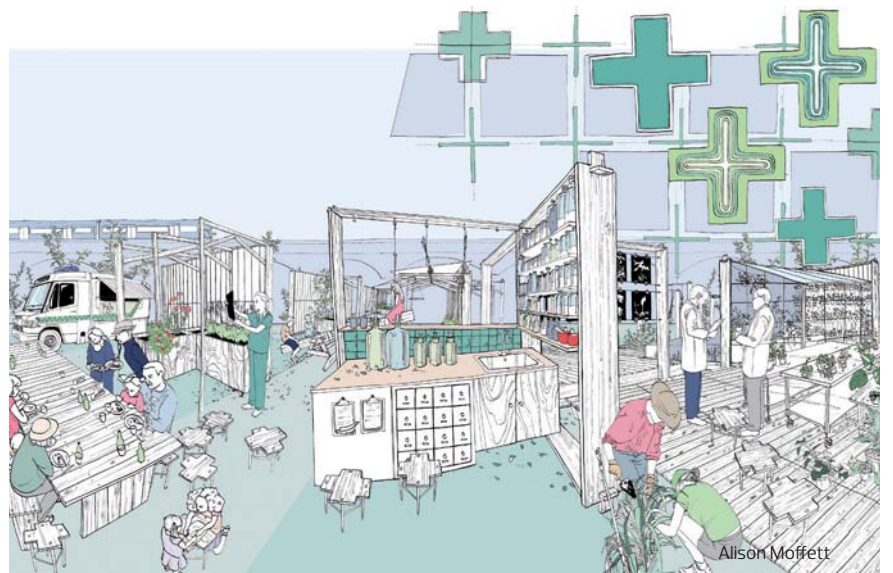
El "Jardín de la Física Urbana" es un imaginativo jardín comunitario diseñado a partir del hospital y la farmacia y centrado en plantas y hierbas medicinales. El jardín emerge en espacios intermedios – curando solares abandonados, reuniendo a la comunidad y ofreciendo una plataforma para artistas, jardineros urbanos y profesionales de la medicina. El primer jardín fue completado en el 2011; Wayward Plants transformó un solar abandonado en el centro de Londres

con la ayuda de casi 200 voluntarios. En este Jardín tematizado alrededor de los hospitales, las plantas medicinales se organizaron según las salas de un hospital y una ambulancia abandonada fue transformada en un café donde se servían platos caseros. El jardín ha sido exhibido a nivel internacional y hay planes para crear nuevos Jardines en el Reino Unido y en USA.



Mike Massaro

been exhibited internationally, with plans for new gardens to be created in the United Kingdom and the USA.



Alison Moffett