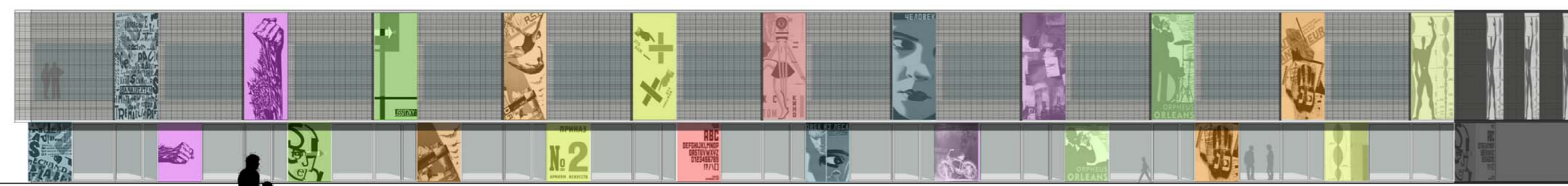


# SERIE B

concurs d'arquitectura per al tractament de façanes de les illes 2B, 4B, 6B i 7B al Bulevar del Sector Sanxo Llop de Gandia

PLANTA ILLES 7B, 6B, 4B, 2B | E: 1/1000 | Mòdul estructural de 7'5 metres, el que permet 42 locals independents



FAÇANA ILLA TIPUS 4B | E: 1/250

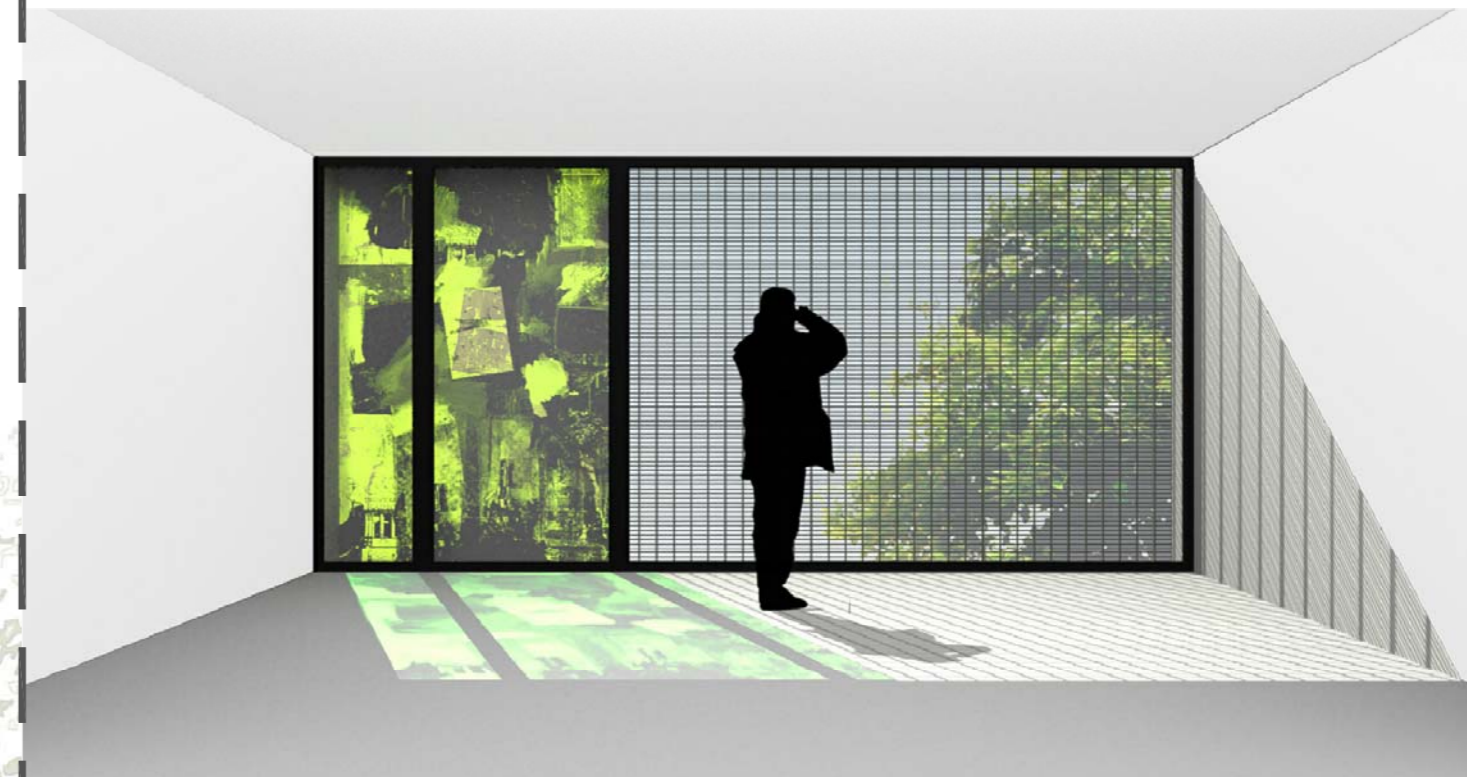


MÒDUL DE FAÇANA | E: 1/50

1. Accés amb pendent inclinada accessible per a discapacitats.
2. Panell de policarbonat de colors retroil·luminat preparat per a rètol publicitari de cada local.
3. Fusteries d'al·lumini i vidres "climallit"
4. Fals sostre interior.
5. Perfil d'al·lumini de remat.
6. Panell sadwich d'al·lumini amb aïllant tèrmic/acústic.
7. Tirants d'anclatge de la tela metàl·lica d'acer.
8. Front de forjat amb anclatges per a panells de policarbonat.
9. Galeria de manteniment per a il·luminació exterior i neteja de vidres.
10. Malla metàl·lica d'acer tipus 'deployé'
11. Panell de policarbonat de colors retroil·luminat preparat per a rètol publicitari de cada local.
12. Il·luminació lineal exterior.
13. Ampit de coberta.
14. Paviment interior.
15. Paviment exterior de parcel·la
16. Zona verda d'interior de parcel·la.

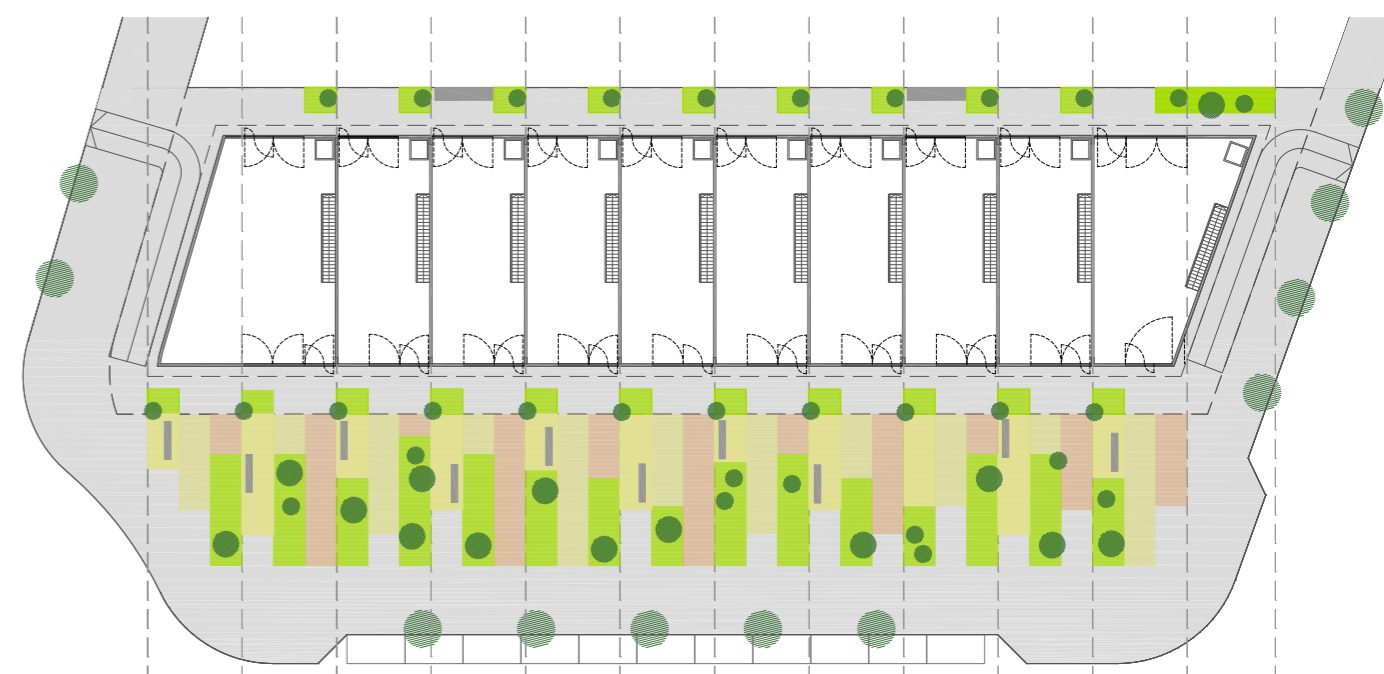
## PREMISES DE PARTIDA

1. MODULACIÓ UNIFORME que permeta l'ús comercial i recreatiu, de manera que no es generen desigualtats entre els distints locals.
2. La dimensió del mòdul de façana ha de permetre l'APROFITAMENT EN SOTERRANI PER A ÚS APARCAMENT, per a places de 2'30 metres d'amplària.
3. La FAÇANA MÍNIMA RESULTANT DE CADA LOCAL independent ha de ser entre 7 metres i 21 metres.
4. MATERIALS DE PRIMERA QUALITAT AMB CLAR PREDOMINI DEL BUIT SOBRE EL MASSÍS.
5. TOTS ELS TANCAMENTS, laterals i darrers, hauran de tractar-se com a façana i hauran d'oferir qualitat d'obra acabada, ANÀLOGA o congruent AMB ELS MATERIALS DE LA FAÇANA FRONTAL o principal.
6. El disseny de la posició i DISTRIBUCIÓ DE LA ROTULACIÓ, PUBLICITAT I SENYALÈTICA dels diferents locals i dels seus accessos serà un factor important de projecte, per tal de garantir una IMATGE UNITÀRIA de conjunt.
7. Es recomana un AJARDINAMENT MÍNIM EN PARCEL·LA mitjançant espècies vegetals autòctones o de fàcil conservació.

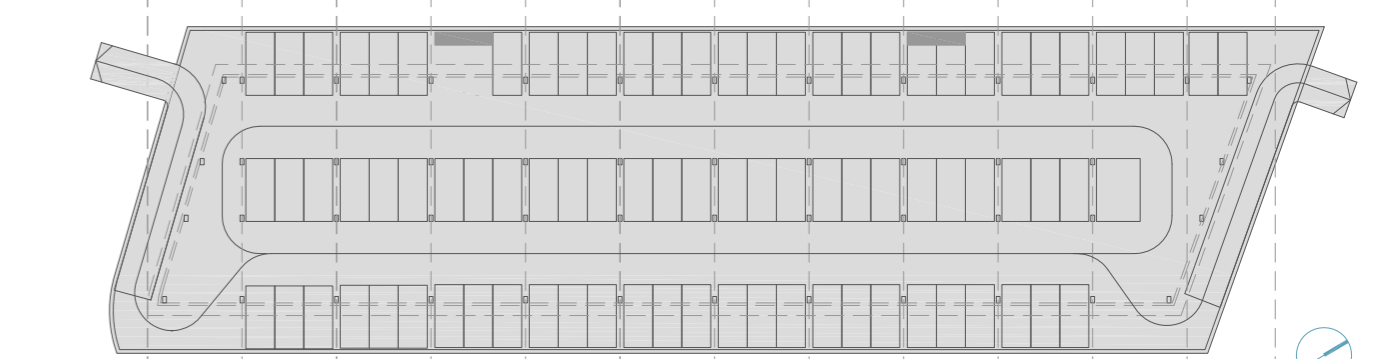


## HIPÒTESIS DE TREBALL

1. Hem considerat l'aliniació de façana en tots els fronts de parcel·la de 3 metres.
2. Aquesta reculada de l'edificació s'aprofita per a la ubicació de rampes d'entrada i d'eixida a l'aparcament, així com els nuclis verticals de comunicació per a vianants.
3. Per a l'aparcament subterrani es planteja una solució amb una MODULACIÓ ESTRUCTURAL ENTRE PILARS DE 7'5 m, que es el que fixarà el MÒDUL MÍNIM DE FAÇANA.
4. Així, s'obtenen 42 LOCALS INDEPENDENTS passants, amb possibilitat d'agregació entre ells, d'uns 260 m<sup>2</sup> de superfície útil de mitja distribuïts en dues plantes.



planta dels locals, i urbanització de parcel·la 4B amb zona verda davantera i rampes d'accés a soterrani | E: 1/500



planta d'aparcament en soterrani | E: 1/500

## SOLUCIÓ DE FAÇANA : malla metàl·lica + policarbonat

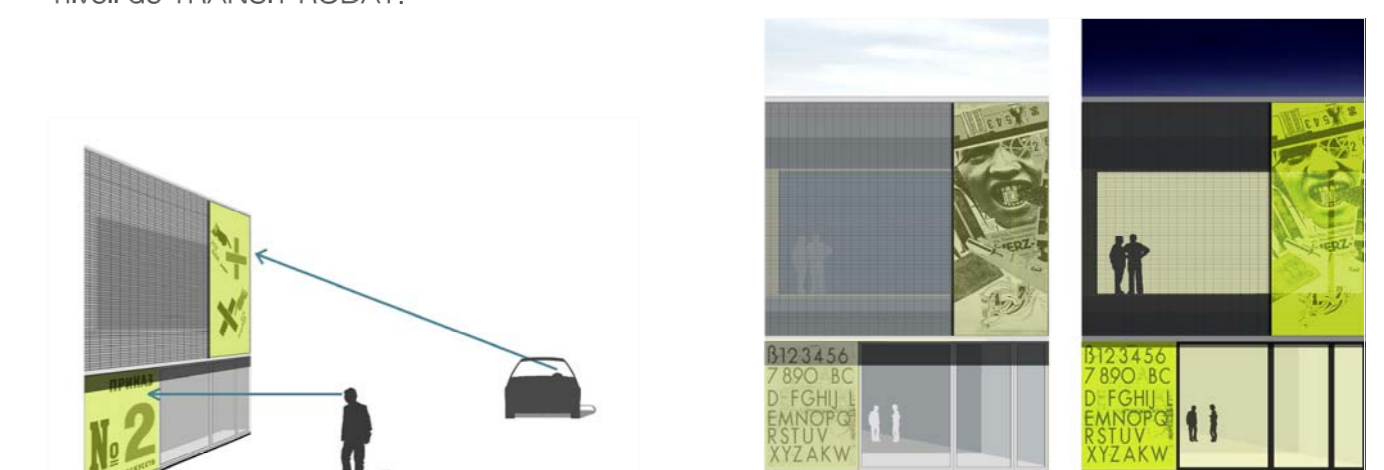


MALLA METÀL·LICA 'deployé'



POLICARBONAT

1. La solució de façana que es planteja tracta de PRIORITZAR EL BUIT SOBRE EL MASSÍS.
2. Les orientacions dels blocs (sud-est i nord-oest) requereixen de solucions per PROTEGIR DEL SOL les façanes acristal·lades, i així EVITAR un CONSUM D'ENERGIA excessiu.
3. En PLANTA BAIXA la solució adoptada combina VIDRE i POLICARBONAT. Els ACCESSOS als locals tenen varies possibilitats d'apertura i d'abatiment, per fer-los més FLEXIBLES I ADAPTABLES a diferents activitats comercials. En PLANTA PRIMERA es construeix una DOBLE PELL, formada per una MALLA METÀL·LICA i POLICARBONAT, que passen pel davant de la façana de vidre, protegint així de la radiació solar. Aquests materials produiran efectes molts diversos amb els canvis de llum natural, diànit, i s'accentuaran mitjançant el disseny d'il·luminació artificial de façana.
4. L'aliniació de façana en PB recula 0.8 m, mentre que en planta primera, es genera una GALERIA PERIMETRAL que serveix per al manteniment de la il·luminació exterior i per a la neteja de vidres.
5. La solució per a la FAÇANA POSTERIOR ES PLANTEJA DE MANERA ANÀLOGA A LA PRINCIPAL. De la mateixa manera, es donarà solució a les diferents casuístiques de CANTONADA, TESTERS I FAÇANES CORVES, en un estudi en detall de casa cas.
6. Per a la RETOLACIÓ I PUBLICITAT DE CADA LOCAL es plantegen PANELLS DE POLICARBONAT RETROIL·LUMINATS de colors, preparats per a poder ser modificats mitjançant serigrafia o pegatins de vinil. Aquests rètols es plantegen en 2 NIVELLS: un en PB a nivell de carrer, a escala del VIANANT, i un en P1, de gran format, a escala del Boulevard, per a poder ser observats des del nivell de TRÀNSIT RODAT.



2 nivells de retolació



ALÇAT TESTER | 1/250

